



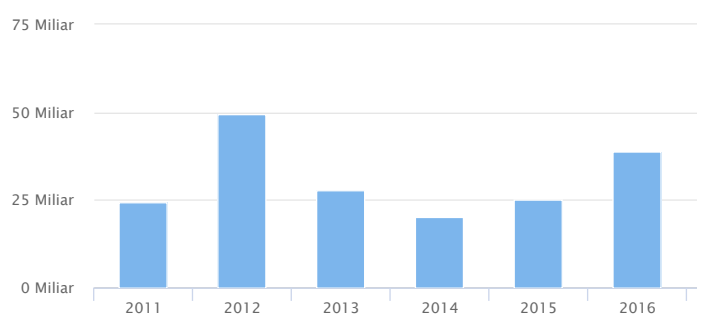
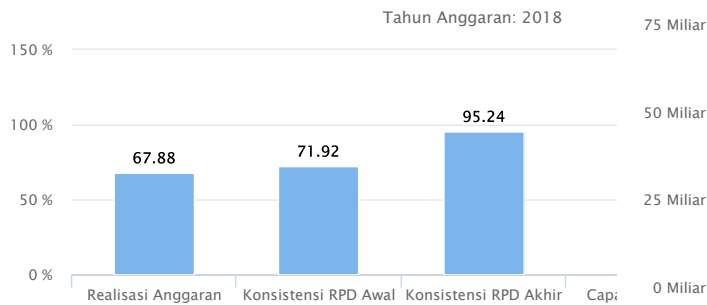
Dashboard Kinerja Anggaran | Dashboard Kinerja Tagging | Entri Data | Monitoring | Ubah Password | User Manual

Dashboard Satker

Pencapaian Kinerja
48.27

Pencapaian Kinerja

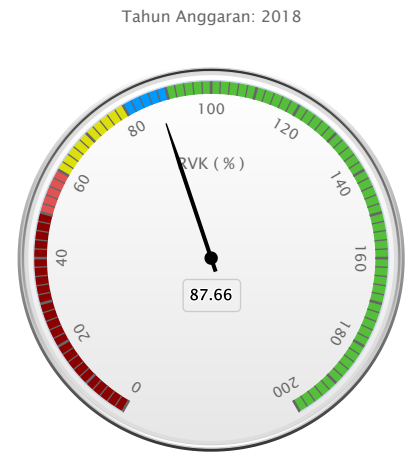
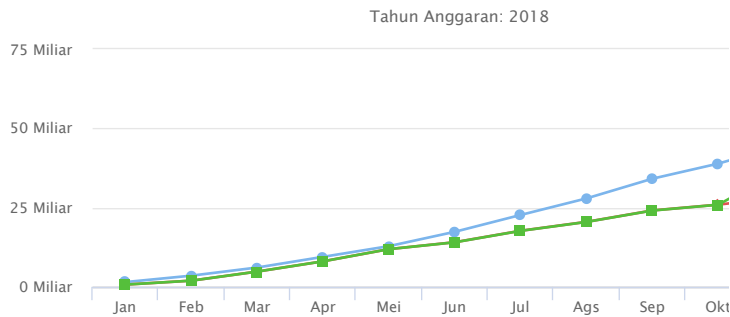
Pagu Anggaran



* Capaian Keluaran Kegiatan diukur dari realisasi volume kel

Penyerapan Anggaran

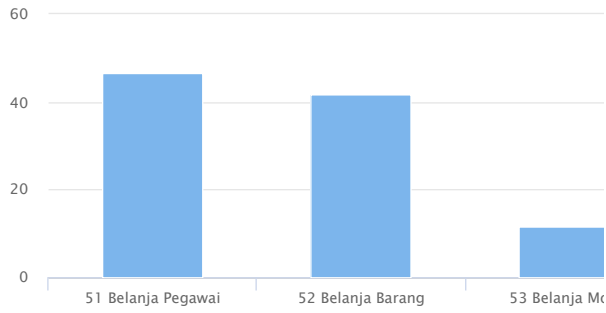
Realisasi Volume Keluaran



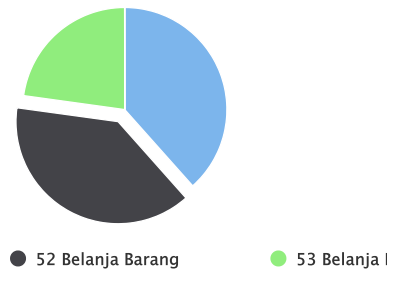
Keterangan:

- Rencana Penarikan Dana (awal)
- Rencana Penarikan Dana (revisi)
- Realisasi Anggaran

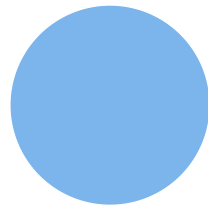
Komposisi Realisasi Anggaran



Komposisi Alokasi Anggaran



Komposisi Alokasi Anggaran Belanja Aparatur dan Belanja Publik



● Belum ditag

| Akun 2 Digit | Alokasi Anggaran | Realisasi Anggaran | Persentase |
|---------------------------|------------------|--------------------|------------|
| 51 Belanja Pegawai | 21.499.249.000 | 17.741.377.861 | 82.52 % |
| 52 Belanja Barang | 21.684.147.000 | 15.820.222.909 | 72.96 % |
| 53 Belanja Modal | 12.760.732.000 | 4.414.913.168 | 34.60 % |
| 57 Belanja Bantuan Sosial | 0 | 0 | 0.00 % |

Highcharts.com



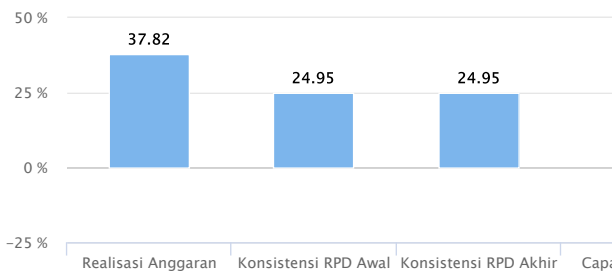
- Dashboard Kinerja Anggaran
- Dashboard Kinerja Tagging
- Entri Data
- Monitoring
- Ubah Password
- User Manual

Dashboard Satker

Pencapaian Kinerja
8.46

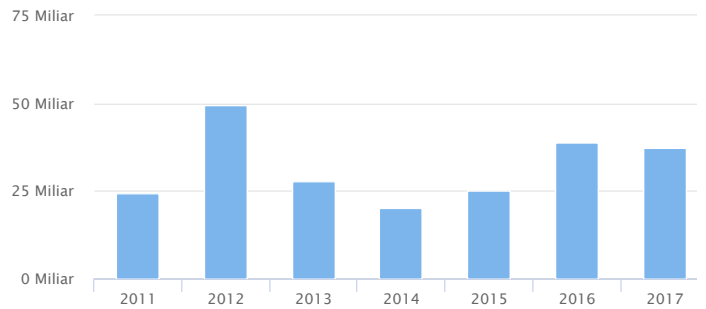
Pencapaian Kinerja

Tahun Anggaran: 2019



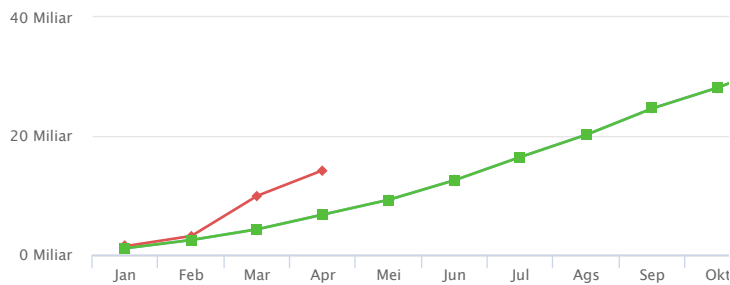
* Capaian Keluaran Kegiatan diukur dari realisasi volume kel

Pagu Anggaran



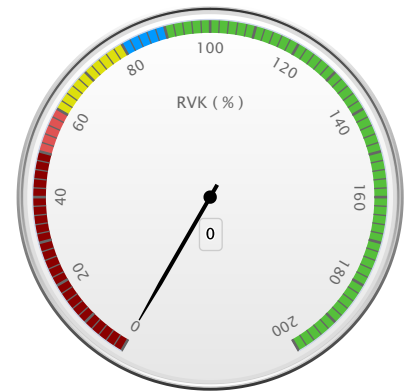
Penyerapan Anggaran

Tahun Anggaran: 2019



Realisasi Volume Keluaran

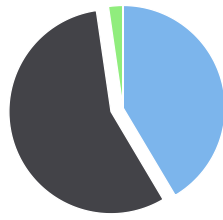
Tahun Anggaran: 2019



Keterangan:

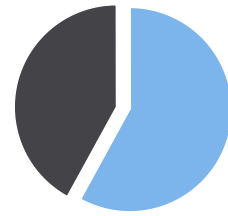
- Rencana Penarikan Dana (awal)
- Rencana Penarikan Dana (revisi)
- Realisasi Anggaran

Komposisi Alokasi Anggaran



● 51 Belanja Pegawai ● 52 Belanja Barang ● 53 Belanja Modal
● 54 Belanja Bantuan Sosial

Komposisi Realisasi Anggaran



● 51 Belanja Pegawai ● 52 Belanja Barang ● 53 Belanja Modal
● 54 Belanja Bantuan Sosial

| Akun 2 Digit | Alokasi Anggaran | Realisasi Anggaran | Persentase |
|---------------------------|------------------|--------------------|------------|
| 51 Belanja Pegawai | 15.632.758.000 | 8.266.805.416 | 52.88 % |
| 52 Belanja Barang | 21.207.832.000 | 5.989.663.256 | 28.24 % |
| 53 Belanja Modal | 857.754.000 | 0 | 0.00 % |
| 57 Belanja Bantuan Sosial | 0 | 0 | 0.00 % |

info lebih lanjut dapat menghubungi :
 email : ekp@kemenkeu.go.id
 Copyright © 2011 Kementerian Keuangan RI
 Powered by Subdit Teknologi Informasi Penganggaran